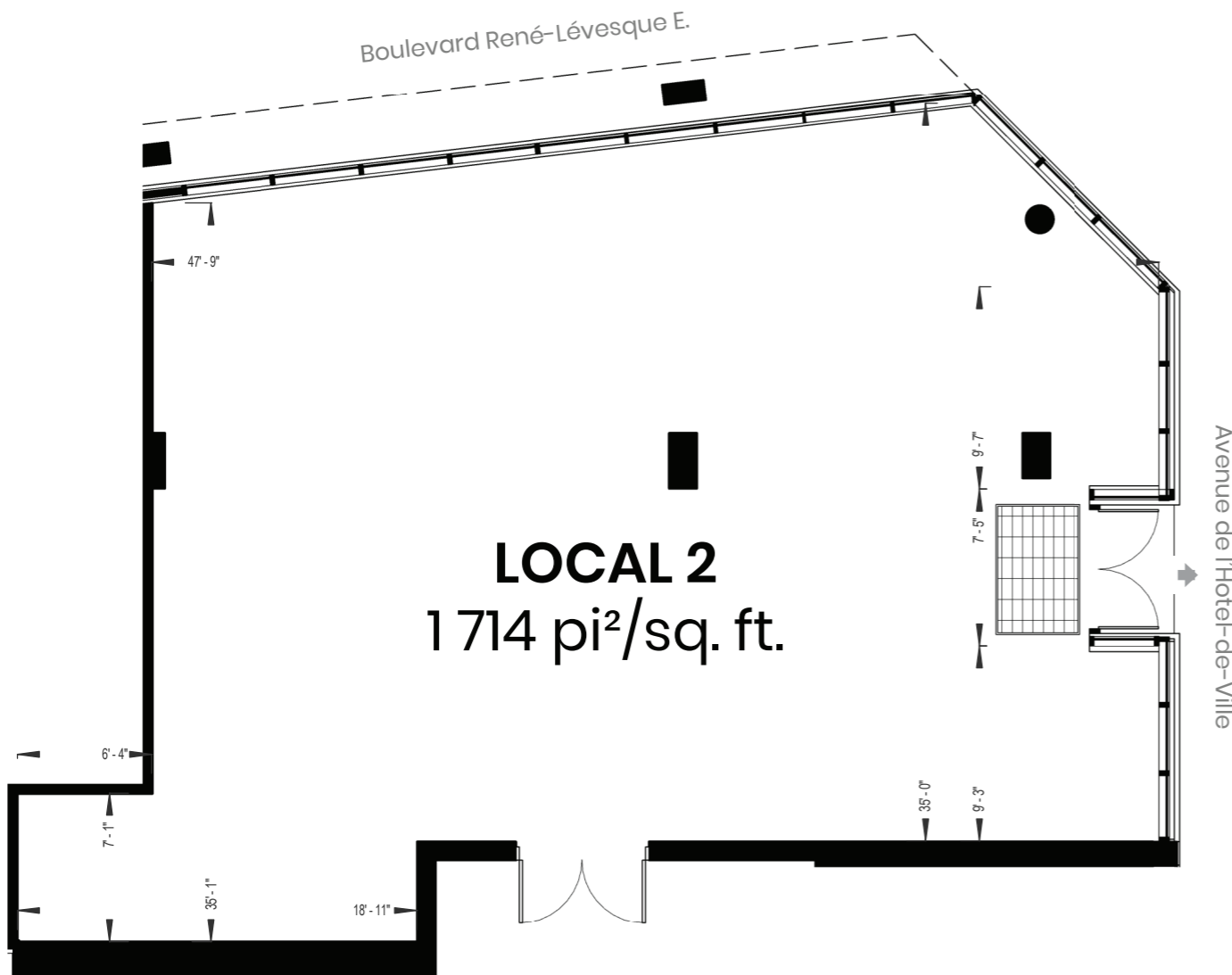


PLAN DE L'UNITÉ À LOUER

UNIT PLAN FOR RENT

170 BOULEVARD RENÉ-LÉVESQUE EST MONTRÉAL, QC



LOCAL 2
1 714 pi²/sq. ft.

ESPACE TOUT USAGE

(bureau, atelier, centre d'activité physique, clinique médicale, école, Galerie d'art, services et soins personnels).

- Accès salle électrique pour la tour (*locataire doit laisser l'accès dégagé*).
- Hauteur dalle béton : ±12'-5"
(*ne tient pas compte des retombées de plafonds pour conduits mécanique*).

MULTI PURPOSE SPACE

(office, workshop, fitness centre, medical clinic, school, art gallery, services and personal care).

- Electrical room access for the tower
(tenant must leave access clear).
- Concrete slab height: ±12'-5"
(*does not take into account fallout from mechanical duct ceilings*).

MONDEV