

PMML

Local 7556
Commerçe de détail
7552 - 7570 Saint-Hubert, Villeray

À LOUER



Florian Leterrier
Courtier Immobilier

À LOUER

514 360-3603

CELLULAIRE
514-926-4293

COURRIEL
florian.leterrier@pmml.ca

PMML.CA



DESCRIPTION DE L'ESPACE LOCATIF

Espace commercial disponible à la location, situé à moins de 5 minutes des stations de métro Jarry et Jean-Talon, bénéficie d'approximativement 50 pieds de façade, dans le secteur Villeray à Montréal. Au rez-de-chaussée d'un immeuble semi-commercial le local mesure environ 3 700 PC

ESPACE STRATÉGIQUE POUR

Commerce de détails et entreprise de service

SERVICES OFFERTS DANS L'IMMEUBLE

Aucun

SUPERFICIE DISPONIBLE PI²

3 700 PI²

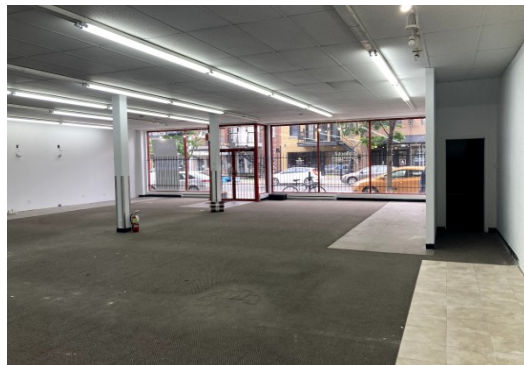


DISPONIBILITÉ
Immédiatement

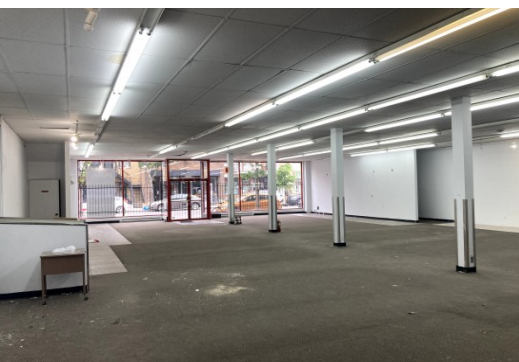
ESPACE CONTIGUË
Non

SUPERFICIE DISPONIBLE CONTIGUË
N/A

Transit Score
79



Bike Score
99



Walk Score
97



Les remarques, descriptions, caractéristiques et projections financières contenues dans le présent document sont à titre indicatif seulement et ne doivent pas être considérées comme étant exacte sans vérification d' diligence préalable. Les informations divulguées proviennent de sources que nous considérons fiables, mais pour lesquelles nous ne pouvons garantir l'exactitude. Il appartient à l'acheteur de prendre la responsabilité de vérifier les informations et de se déclarer satisfait ou pas de sa vérification diligente effectuée suite à une promesse d'achat acceptée.

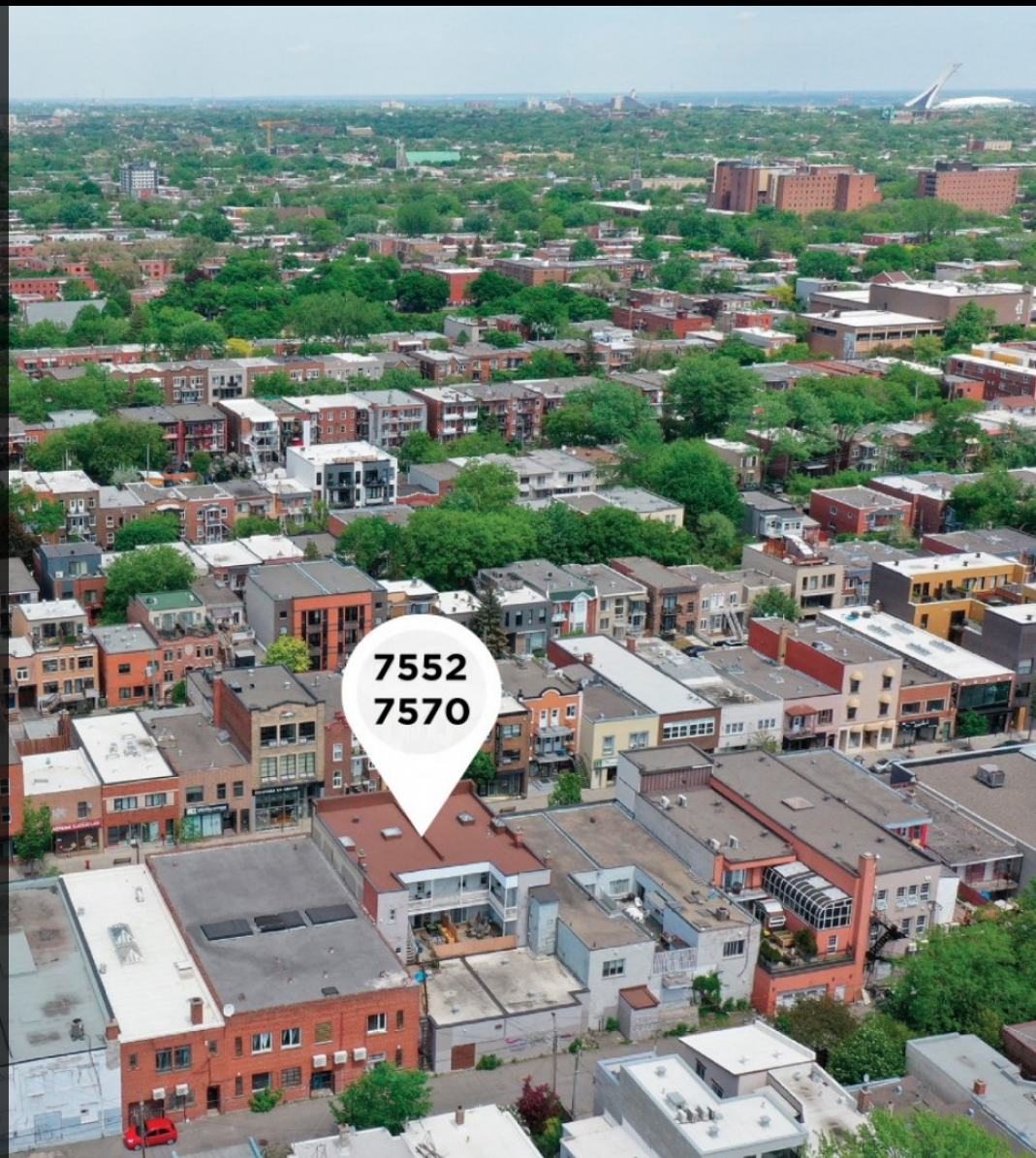
Fiche descriptive générée le : 2022-07-06 02:20



7552 - 7570 Saint-Hubert, Villeray

PRINCIPAUX ATTRAIS DU SECTEUR

- Bibliothèque Le Prévost
- Parc Jarry
- Stade IGA (stade Jarry)
- Patro Le Prévost
- Écoles primaires
- Écoles secondaires
- Place de Castelneau



7552
7570

Fiche descriptive générée le : 2022-07-06 02:20

CARACTÉRISTIQUE DE L'ESPACE

ANNÉE DE RÉNOVATION

À vérifier

AMÉNAGEMENT ACTUEL

Commerce de détails

HAUTEUR LIBRE

15'

AIRE DE RÉCEPTION

Non

INTERNET ET TÉLÉCOMS

Au frais du locataire

SÉCURITÉ

Alarme non relié

SALLE DE RÉUNION

Non

CHAUFFAGE

Huile et plinthes électriques

BUREAU DU GESTIONNAIRE

Oui

CUISINETTE

Non

CLIMATISATION

Oui, une unité par local

SERVICE CONCIERGE

N/D

TOILETTES

Oui

ÉLECTRICITÉ

Oui

ASCENSEUR

N/D

AUTRES INFORMATIONS

Toit rénové (petite section de 7566)

CONDITIONS DE LOCATION TERMES DU BAIL

5 ANS

#

7556

ÉTAGES

SUPERFICIE DISPONIBLE

3 700 PI2

LOYER DE BASE

21,00 \$ / PI2 +TPS/TVQ

LOYER ADDITIONNEL ESTIMÉ

8,42\$ / PI2

ALLOCATION

DISPONIBILITÉ

Immédiatement

10 ANS

#

7556

ÉTAGES

SUPERFICIE DISPONIBLE

3 700 PI2

LOYER DE BASE

21,00 \$ / PI2 +TPS/TVQ

LOYER ADDITIONNEL ESTIMÉ

8,42\$ / PI2

ALLOCATION

DISPONIBILITÉ

Immédiatement

Les remarques, descriptions, caractéristiques et projections financières contenues dans le présent document sont à titre indicatif seulement et ne doivent pas être considérées comme étant exacte sans vérification diligente préalable. Les informations divulguées proviennent de sources que nous considérons fiables, mais pour lesquelles nous ne pouvons garantir l'exactitude. Il appartient à l'acheteur de prendre la responsabilité de vérifier les informations et de se déclarer satisfait ou pas de sa vérification diligente effectuée suite à une promesse d'achat acceptée.

ACCÈS

rue Saint-Hubert et coin de la rue Villeray

TRANSPORTS EN COMMUN

Autobus: 30

RANGEMENT POUR VÉLOS

N/A

STATIONNEMENT INTÉRIEUR

N/D

PRIX STATIONNEMENT RÉSERVÉ

N/A

STATIONNEMENT EXTÉRIEUR

N/D

PRIX STATIONNEMENT NON-RÉSERVÉ

N/A

ZONAGE

Zone C02-150

Habitation: H

Commerce: C.4

OPPORTUNITÉ DE SIGNALISATION

Oui



