



# ESPACE INDUSTRIEL À LOUER INDUSTRIAL SPACE FOR LEASE

**2120 RUE LETENDRE, DRUMMONDVILLE, QC J2C 7E9**

**FREDERICK NORMAND**

Courtier immobilier résidentiel

514 442 8637

f.normand@kw.com

**KELLER WILLIAMS COMMERCIAL**

9140 Boulevard Leduc, suite 230

Brossard, Québec J4Y 0L2





■ 10 000 à 40 000 pi ca

■ 12,50 \$ + 5 \$ (opex)

■ Excellente opportunité pour un espace industriel dans le secteur industriel de Drummondville.

■ Très bonne localisation située entre l'autoroute 20 et l'autoroute Joseph-Armand Bombardier.

■ À quelques minutes de la rue principale de Drummondville où se trouvent plusieurs magasins et restaurants.

■ Immeuble de très bonne qualité qui saura bien accueillir votre équipe. Plusieurs espaces de stationnement sont disponibles.

■ Possibilité de louer l'immeuble en entier de 40 000 pieds carrés ou bien subdiviser à partir de 10 000 pieds carrés. (L'immeuble actuellement en bureau sera rénové afin de satisfaire vos besoins industriels). Disponible à partir du 1er Août 2023

■ 10 000 to 40 000 sq ft

■ \$12.50 + \$5 (opex)

■ Excellent opportunity for an industrial space in the industrial sector of Drummondville.

■ Very good location between highway 20 and Joseph-Armand Bombardier highway.

■ A few minutes from the main street of Drummondville where there are many stores and restaurants.

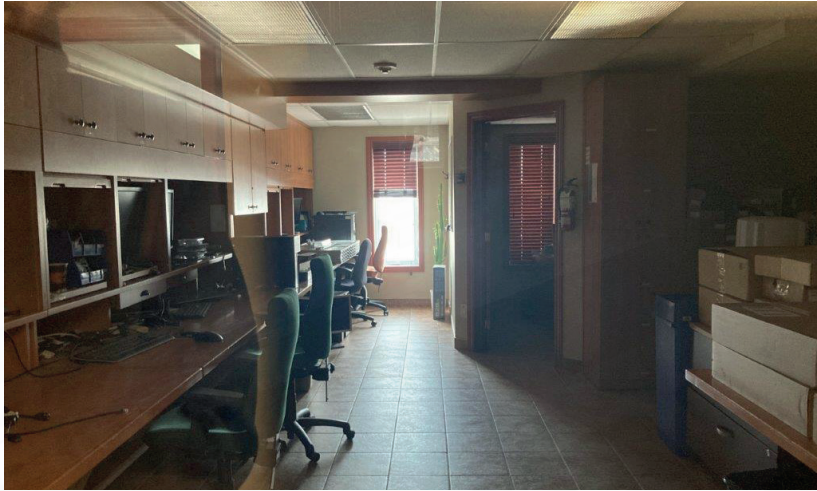
■ Very good quality building that will accommodate your team.

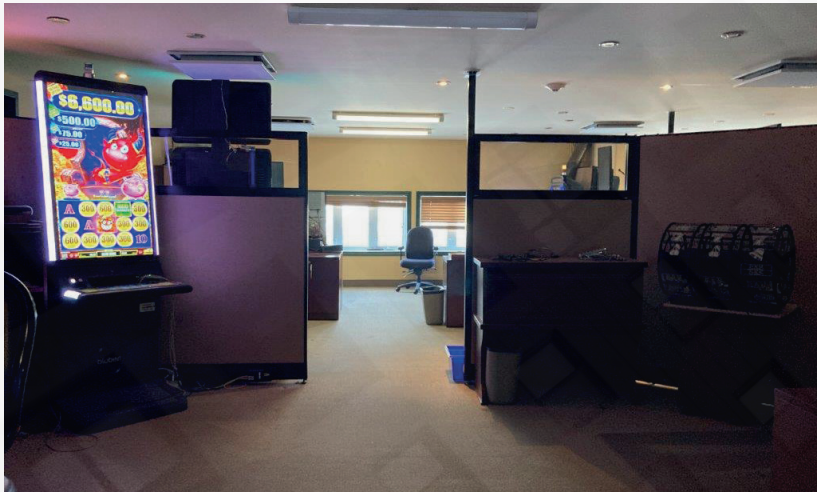
■ Possibility to lease the entire building of 40,000 square feet or subdivide from 10,000 square feet (The building currently in office will be renovated to meet your industrial needs). Available as of August 1st 2023

# PHOTOGRAPHS

## PHOTOGRAPHS







# 2120 RUE LETENDRE DRUMMONDVILLE QC J2C 7E9

