



ESPACE COMMERCIAL À LOUER COMMERCIAL SPACE FOR RENT

2260 AVENUE AIRD MONTRÉAL, QC

INFORMATION FINANCIÈRE / FINANCIAL INFORMATION

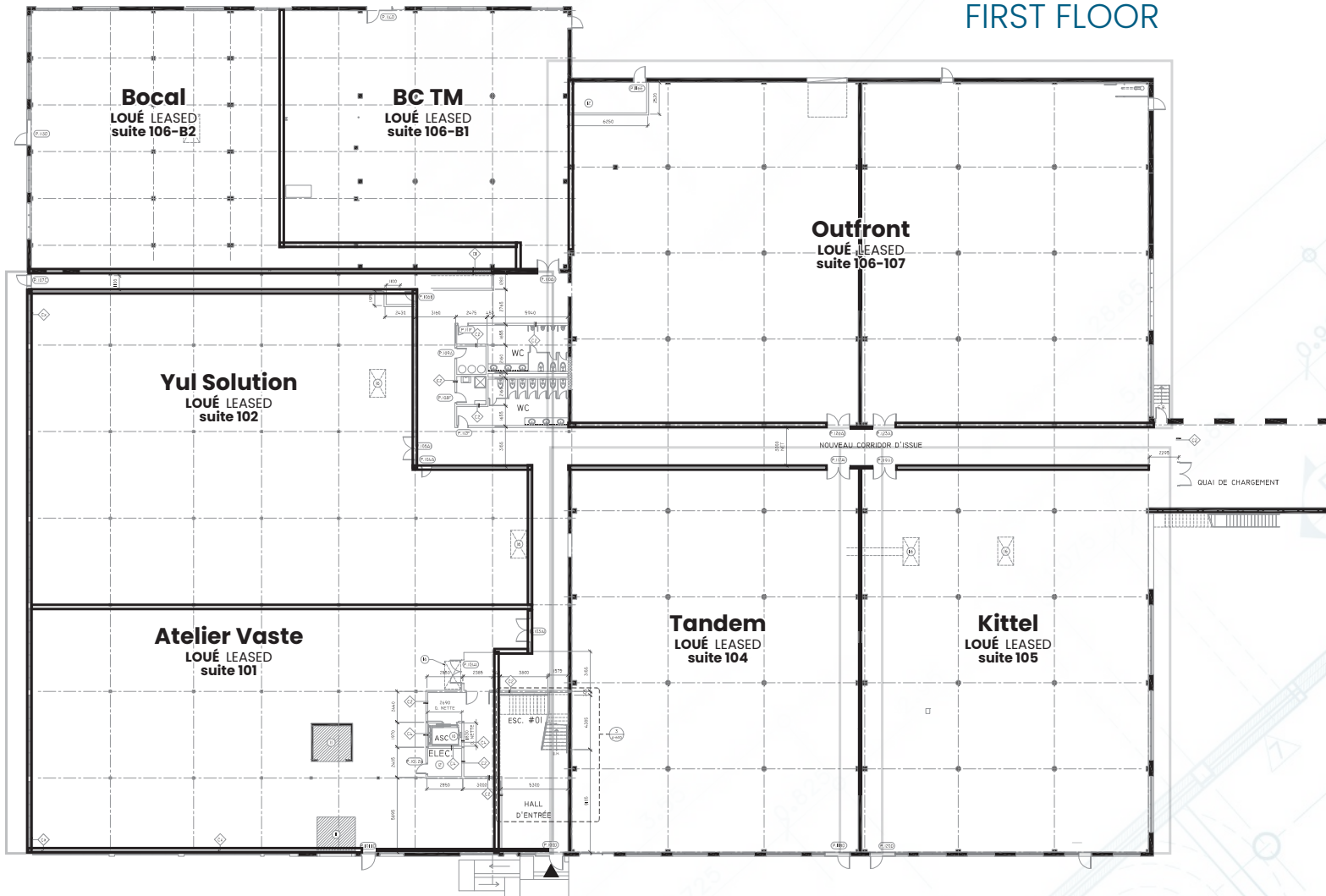
LOYER ADITIONNEL / ADDITIONAL RENT	5,32 \$ pi ² par année / \$5.32 sq. ft. per year
ÉLECTRICITÉ ET ENTRETIEN / ELECTRICITY & MAINTENANCE	Non inclus / Not included
STATIONNEMENT / PARKING	Extérieur 175 \$ ch.+ tx / Exterior \$175 ea. + tx 1: 3500
INCLUSION / INCLUDED	Quai de chargement commun et monte-charge / Common loading dock and freight elevator
DISPONIBILITÉ / AVAILABILITY	Immédiate / Immediate

Les tarifs sont sujets à changement sans préavis. / Prices are subject to change without notice.

ESPACES DISPONIBLES

AVAILABLE SPACES

1^{ER} ÉTAGE FIRST FLOOR

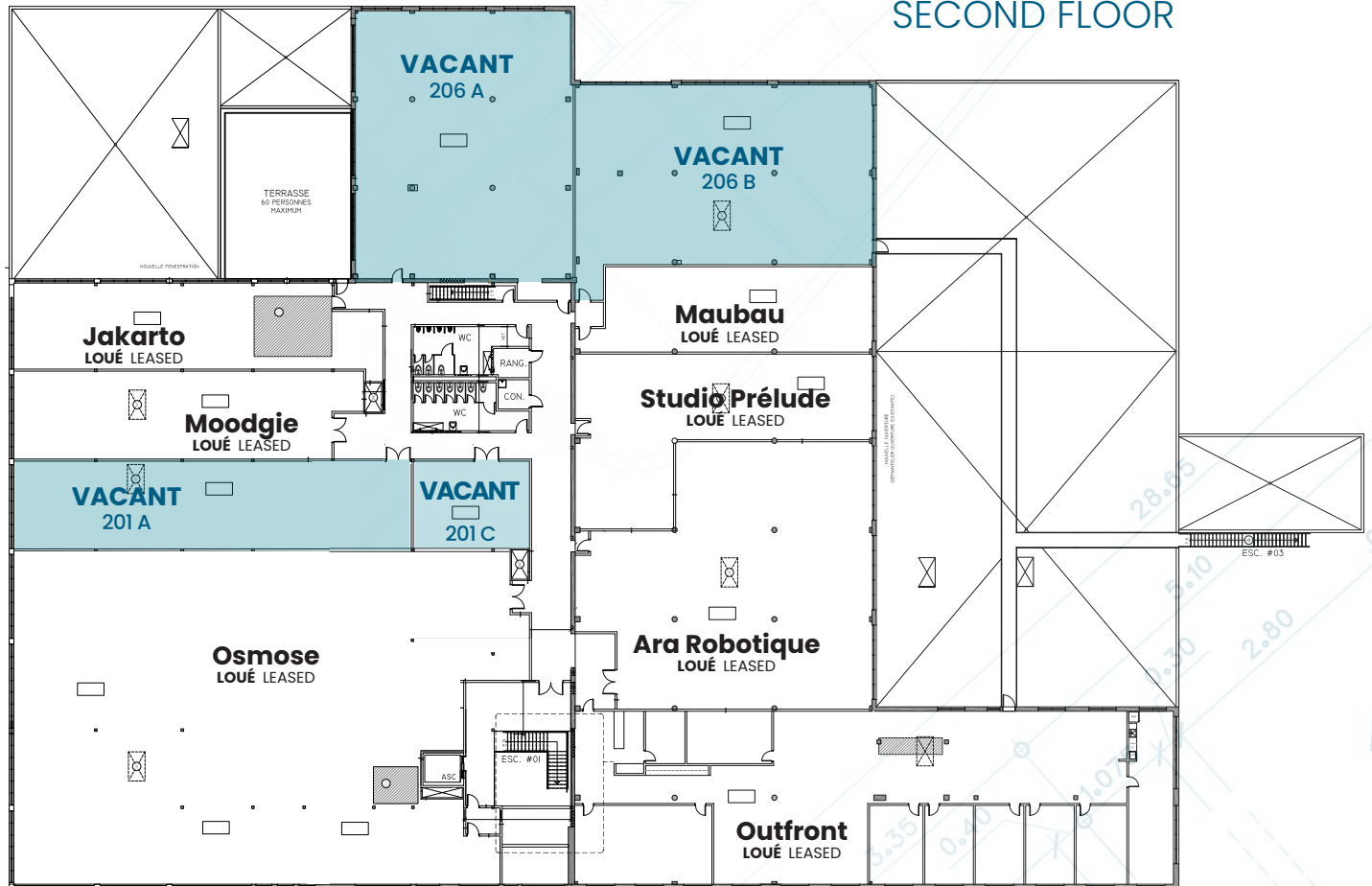


ESPACES DISPONIBLES

AVAILABLE SPACES

2^E ÉTAGE

SECOND FLOOR



UNITÉ UNIT	SUPERFICIE AREA
200 A	2 577 pi ² / sq.ft
200 B	2 612 pi ² / sq.ft
200 C	1 950 pi ² / sq.ft
201 A	2 287 pi ² / sq.ft
201 B	2 228 pi ² / sq.ft
201 C	690 pi ² / sq.ft

UNITÉ UNIT	SUPERFICIE AREA
202 A	2 250 pi ² / sq.ft
202 B	2 083 pi ² / sq.ft
203	7 607 pi ² / sq.ft
204	4 732 pi ² / sq.ft
205 A	1 692 pi ² / sq.ft
205 B	2 426 pi ² / sq.ft

UNITÉ UNIT	SUPERFICIE AREA
206 A	4 262 pi ² / sq.ft
206 B	3 951 pi ² / sq.ft



CARACTÉRISTIQUES

BUILDING FEATURES

- Bureaux de style loft récemment rénovés offrant jusqu'à 8 213 pi² d'espace contigu
 - À proximité du Stade Olympique et du Marché Maisonneuve
 - À proximité des stations de métro Viau et Pie-IX
- Recently renovated loft offices offering up to 8,213 sq.ft. of contiguous space
 - Close to the Olympic Stadium and Maisonneuve Market
 - Near the stations Viau and Pie-IX



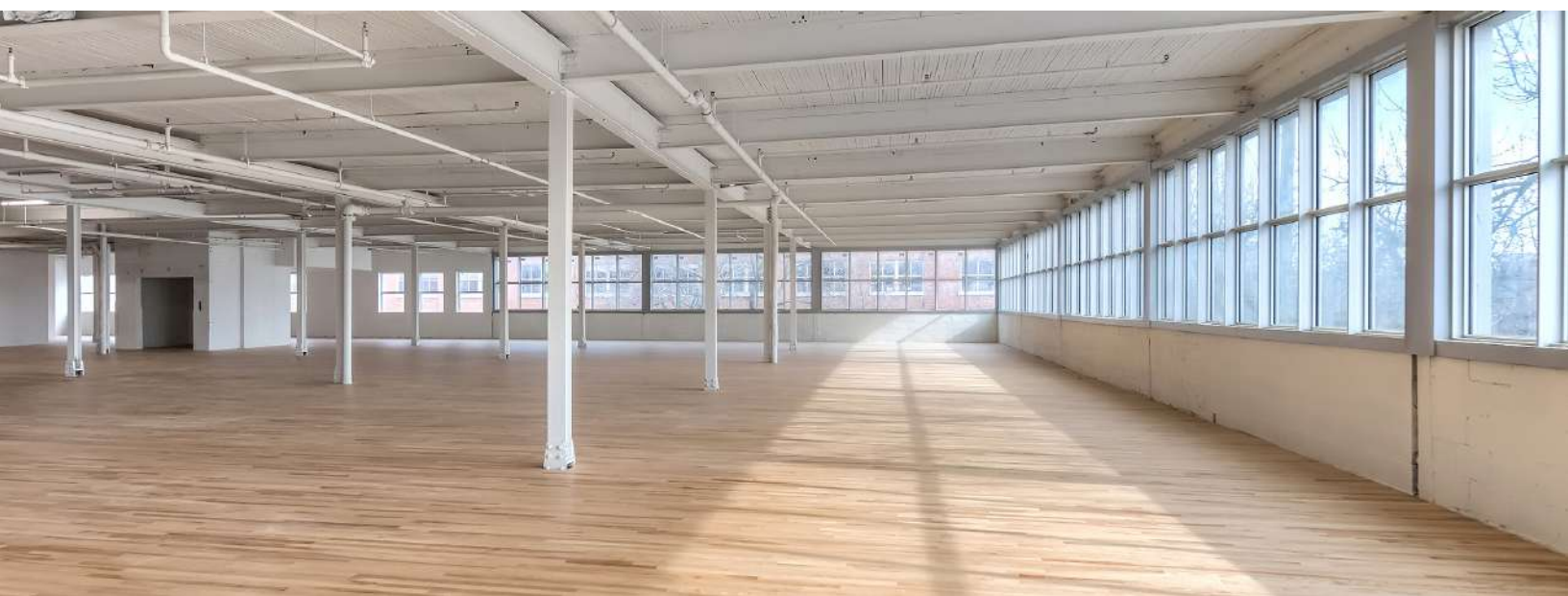
Grande fenestration
Extensive fenestration



Nouveau système
CVAC New HVA system



Espaces communs
Common areas





2260 AVENUE AIRD MONTRÉAL, QC



VERONIK BASTIEN

Directrice de la location commerciale | Courtier immobilier commercial
Commercial Leasing Director | Commercial Real Estate Broker

514-723-3778 | 514-655-8376 | vbastien@mondev.ca

